

Maternelle AM Classe spécialisée 2024-2025

ACHATS FAITS PAR L'ÉCOLE

Photocopies (Activités, jeux, évaluations)	10,00 \$
Agenda	4,00 \$
TOTAL :	14,00\$

Mode de paiement :

Nous privilégions le mode de paiement par internet pour éviter de manipuler de l'argent.

- Paiement par Internet (Vous allez recevoir l'état de compte par courriel avec un code à utiliser) Rechercher : « CSSDM - Effets scolaires » dans la liste de fournisseur de votre institution financière.

Au plus tard le 6 septembre 2024

Entrée progressive des classes spécialisées (à titre indicatif – copie de l'année dernière)

Mercredi 28 août 2024

Rencontre individuelle avec parents

Judi 29 août 2024

Groupe A

8h05 à 11h34

12h55 à 15h30 (Service de garde)

Vendredi 30 août 2024

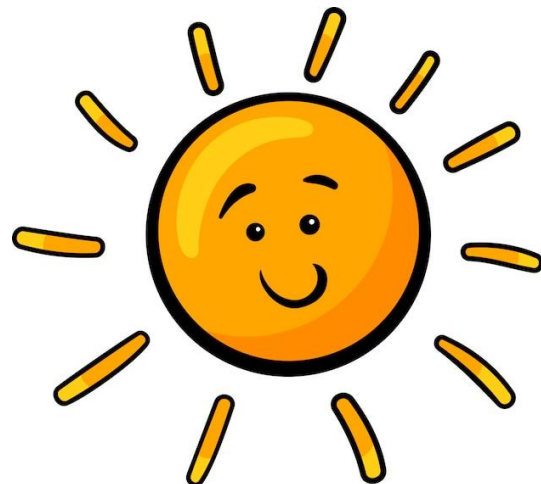
Groupe B

8h05 à 11h34

12h 55 à 15h30 (service de garde)

Mardi 3 septembre 2024

Horaire régulier pour tous les élèves



Maternelle AM Classe spécialisée

Effets scolaires nécessaires pour l'année 2024-2025

Voici la liste des articles dont votre enfant aura besoin dès la première journée de classe. Nous vous recommandons avant de faire les achats, de récupérer le matériel encore utilisable de l'année précédente. Les marques sont suggérées, il n'y a aucune obligation de votre part. Le surplus de matériel vous sera retourné en fin d'année

Veillez porter une attention particulière, vous devez vous procurer **uniquement** la quantité indiquée dans la colonne de droite.

MATÉRIEL	QUANTITÉ	✓
<i>Sac d'école identifié</i>	1	
Tablier d'art	1	
Gros bâton de colle (Lepage ou Pritt)	2	
Boîte de crayons feutres lavables pointes larges (Crayola)	2 boîtes de 8 crayons	
Pochette de classement en plastique avec velcro (format lettre)	1	
Cartable 2 pouces	1	
Intercalaires 5 onglets	1 paquet de 5	
Étui à crayons	1	
Boîte de crayons de bois de couleur	1 boîte de 12	
Ciseaux à bout rond	1	
Crayons effaçables noirs	4	
Pâte à modeler	2	
Couverture (pour le repos)	1	
SPÉCIALITÉ		
Éducation physique : Souliers de course	1 paire	

1) Bien identifier tous les effets scolaires et personnels de votre enfant (chaque crayon, gomme à effacer, cahier, boîte à lunch, chandail, manteau, etc.)

2) **TRÈS IMPORTANT de préparer un sac de vêtements de rechange (pour les petits accidents) comprenant :**

- Un chandail
- Un pantalon
- Une paire de bas
- Une paire de petite culotte

Merci de votre collaboration et au plaisir de vous accueillir !
Les enseignants et la direction

