

Gr.751 Classe spécialisée 2024-2025

ACHATS FAITS PAR L'ÉCOLE

Agenda	7,05\$
Photocopies (Activités, jeux, évaluations)	<u>14,00\$</u>
TOTAL :	21,05\$

😊 En début d'année, l'enseignant déterminera si l'achat de cahier d'exercices est nécessaire en fonction de la composition de la classe. Il est donc possible que le montant de 21,05\$ soit majoré.

Mode de paiement :

Nous privilégions le mode de paiement par internet pour éviter de manipuler de l'argent.

Paiement par Internet (Vous allez recevoir l'état de compte par courriel avec un code à utiliser)
Rechercher : « CSSDM - Effets scolaires » dans la liste de fournisseur de votre institution financière.

Paiement exigible au mois d'octobre quand la liste sera complétée

Entrée progressive des classes spécialisées

Mercredi 28 août 2024

Rencontre individuelle avec parents

Jeudi 29 août 2024

Groupe A

8h05 à 11h34

12h55 à 15h30 (Service de garde)

Vendredi 30 août 2024

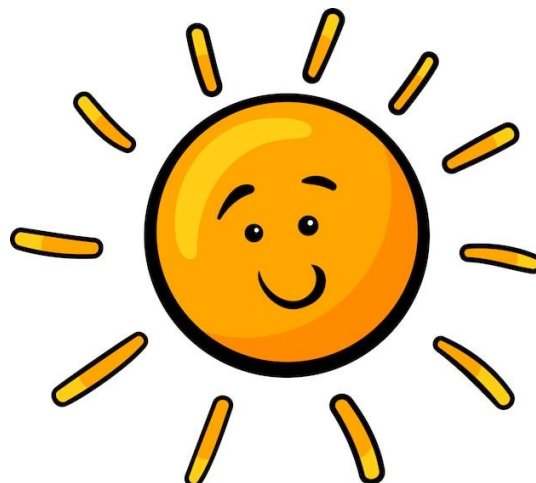
Groupe B

8h05 à 11h34

12h 55 à 15h30 (service de garde)

Mardi 3 septembre 2024

Horaire régulier pour tous les élèves



751 Classe spécialisée

Effets scolaires nécessaires pour l'année 2024-2025

Voici la liste des articles dont votre enfant aura besoin dès la première journée de classe. Nous vous recommandons avant de faire les achats, de récupérer le matériel encore utilisable de l'année précédente. Les marques sont suggérées, il n'y a aucune obligation de votre part. Le surplus de matériel vous sera retourné en fin d'année

Veillez porter une attention particulière, vous devez vous procurer uniquement la quantité indiquée dans la colonne de droite.

MATÉRIEL	QUANTITÉ	✓
Surligneur jaune	1	
Surligneur rose	1	
Crayon de mine HB (fabrication canadienne) aiguisé (Berol ou Mirado))	12	
Gomme à effacer blanche (HI-Polymer ou Staedler)	2	
Boîte de crayons feutres lavables (Crayola)	1	
Gros bâton de colle (Lepage ou Pritt)	4	
Boîte de crayons de bois (Crayola, Laurentienne ou Prismacolor)	1	
Stylo rouge	1	
Stylo vert	1	
Grand cahier « Canada » ligné	4	
Petit cahier d'écriture 32 pages	2	
Paquet de protèges-feuilles transparentes	1	
Paquet de feuilles lignées	1	
Pochette style chemise avec élastique	1	
Duo-tang	5	
Cartable rigide à anneaux	2 X 1,5 pouce 2 X 1 pouce	
Paire de ciseaux en métal	1	
Étui à crayons	2	
Règle rigide de 30 cm en plastique (graduée en centimètres, partant de zéro)	1	
Rapporteur en plastique	1	
Paquet de séparateurs	2 paquets	
Matériel supplémentaire pour les spécialités. Identifier séparément		
<u>Éducation physique</u> : Souliers de course Short Chandail à manches courtes Sac de tissu bien identifié	1 paire 1 1 1	
<u>Arts plastiques</u> : Crayon de mine HB (fabrication canadienne) Gros bâton de colle Duo-tang en carton avec pochette Gomme à effacer blanche (HI-Polymer ou Staedler)	1 1 1 1	
<u>Anglais</u> : Duo-tang Cahier Canada Crayon de mine HB (fabrication canadienne)	1 1 1	
<u>Musique</u> : Duo-tang Gomme à effacer blanche (HI-Polymer ou Staedler) Crayon à mine HB (fabrication canadienne)	1 1 1	

- **Bien identifier tous les effets scolaires et personnels de votre enfant (chaque crayon, gomme à effacer, cahier, boîte à lunch, chandail, manteau, etc.) Bien recouvrir les livres qui appartiennent à l'école.**

Merci de votre collaboration et au plaisir de vous accueillir!

Les enseignants et la direction