

Groupe 741 Classe spécialisée 2024-2025

Matériel acheté par l'école et payé par les parents

Photocopies (Activités, jeux, évaluations)	14,00 \$
TOTAL <u>excluant</u> le matériel acheté par l'école :	14,00 \$

Nous vous proposons d'acheter cet item, afin d'avoir un meilleur prix, mais vous avez la possibilité d'acheter l'item vous-mêmes si vous préférez.

1 Pochette 8 ½ X11 en plastique transparente avec velcro	4,75\$
1 Couverture de présentation avec attaches et pochette	2,35\$

TOTAL **21,10\$**

☺ *En début d'année, l'enseignant déterminera si l'achat de cahier d'exercices est nécessaire en fonction de la composition de la classe. Il est donc possible que le montant de 21.10\$ soit majoré*

Modes de paiement :

Nous privilégions le mode de paiement par internet pour éviter de manipuler de l'argent.

Paiement par Internet (Vous allez recevoir l'état de compte par courriel avec un code à utiliser) Rechercher : « CSSDM - Effets scolaires » dans la liste de fournisseur de votre institution financière.

Paiement exigible au mois d'octobre quand la liste sera complétée

Entrée progressive des classes spécialisées

Mercredi 28 août 2024

Rencontre individuelle avec parents

Jedi 29 août 2024

Groupe A

8h05 à 11h34

12h55 à 15h30 (Service de garde)

Vendredi 30 août 2024

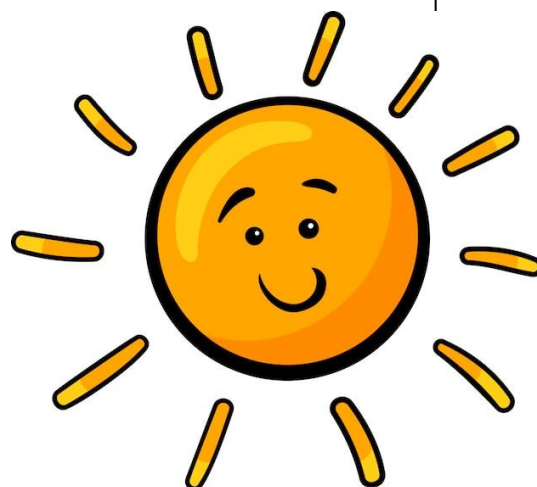
Groupe B

8h05 à 11h34

12h 55 à 15h30 (service de garde)

Mardi 3 septembre août 2024

Horaire régulier pour tous les élèves



741 Classe spécialisée

Effets scolaires nécessaires pour l'année 2024-2025

Voici la liste des articles dont votre enfant aura besoin dès la première journée de classe. Nous vous recommandons avant de faire les achats, de récupérer le matériel encore utilisable de l'année précédente. Les marques sont suggérées, il n'y a aucune obligation de votre part. Le surplus de matériel vous sera retourné en fin d'année

Veillez porter une attention particulière, vous devez vous procurer **uniquement** la quantité indiquée dans la colonne de droite.

MATÉRIEL	QUANTITÉ	✓
Crayon de mine HB (fabrication canadienne) aiguisé (Berol ou Mirado)	6	
Gomme à effacer blanche (HI-Polymer ou Staedler)	2	
Gros bâton de colle (Lepage ou Pritt)	2	
Boîte de gros crayon-feutre lavable (crayola)	2 boîtes de 12	
Duo-tang	4	
Chemise à pochettes (sans attaches)	2	
Marqueurs effaçables à sec	2 paquets de 6	
Cartable à anneaux (3 pouces)	1	
Paquet de séparateurs	1 paquet de 5	
Paire de ciseaux en métal	1	
Étui à crayons	1	
Matériel supplémentaire pour les spécialités. Identifier séparément		
<u>Éducation physique</u> : Souliers de course	1 paire	
Short	1	
Chandail à manches courtes	1	
Sac de tissu bien identifié	1	
<u>Arts plastiques</u> :		
Crayon de mine HB(fabrication canadienne)	1	
Gros bâton de colle (identifié au nom de l'élève)	1	
Duo-tang en carton avec pochette	1	
Gomme à effacer blanche	1	
<u>Anglais</u> :		
Duo-tang	1	
Cahier Canada	1	
Crayon à mine HB (fabrication canadienne)	1	

Bien identifier tous les effets scolaires et personnels de votre enfant (chaque crayon, gomme à effacer, cahier, boîte à lunch, chandail, manteau, etc.) Bien recouvrir les livres qui appartiennent à l'école.

Merci de votre collaboration et au plaisir de vous accueillir!

Les enseignants et la direction.