

6^eannée - 2024-2025

ACHATS FAITS PAR L'ÉCOLE

Photocopies (évaluations et situations d'apprentissage)	6,00\$
Agenda	8,20\$
Cahier d'apprentissage (maths) Les irréductibles	19,25\$
Cahier d'apprentissage (français) Les inséparables	19,25\$
TOTAL :	52,70\$

Mode de paiement :

Nous privilégions le mode de paiement par internet pour éviter de manipuler de l'argent.

- Paiement par Internet (Vous allez recevoir l'état de compte par courriel avec un code à utiliser) Rechercher : « CSSDM - Effets scolaires » dans la liste de fournisseur de votre institution financière.

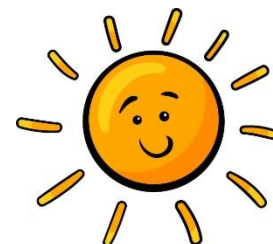
Au plus tard le 6 septembre 2024

La rentrée scolaire 2024-2025 aura lieu le 28 août. Nous attendons votre enfant dans la cour pour 8h05.

L'horaire régulier s'applique dès la première journée.

Mercredi 28 août AM : 8 h 05 à 11 h 34
PM : 12 h 55 à 14 h 00 (mercredi)

N'oubliez pas que la classe se termine à 15 h 30, sauf le mercredi (14h00).



6^e année

Effets scolaires nécessaires pour l'année 2024-2025

Voici la liste des articles dont votre enfant aura besoin dès la première journée de classe. Nous vous recommandons avant de faire les achats, de récupérer le matériel encore utilisable de l'année précédente. Les marques sont suggérées, il n'y a aucune obligation de votre part. Le surplus de matériel vous sera retourné en fin d'année

Veillez porter une attention particulière, vous devez vous procurer uniquement la quantité indiquée dans la colonne de droite.

MATÉRIEL	QUANTITÉ	✓
Crayon à mine HB (fabrication canadienne) aiguisé (Berol ou Mirado)	Selon les besoins	
Gomme à effacer blanche (HI-Polymer ou Staedler)	Selon les besoins	
Gros bâton de colle (Lepage ou Pritt)	1	
Boîte de crayons de bois (Crayola, Laurentienne ou Prismacolor)	1	
Stylo rouge	3	
Stylo bleu	2	
Surligneur (couleur différente)	2	
Crayon effaçable à sec,	2	
Cahier « Canada » ligné 32 pages	4	
Cahier « Canada » quadrillé	1	
Duo-tang avec attaches en métal <u>et</u> pochettes (pas de marque Firstline en plastique)	7	
Cartable à anneaux 1 pouce	2	
Cartable à anneaux 2 pouces	1	
Cartable à anneaux 1 pouce et demi	1	
Paire de ciseaux en métal	1	
Taille-crayons solide avec réservoir vissé	1	
Étui à crayons	1	
Règle de 30 cm en plastique rigide ou métal	1	
Rapporteur d'angles	1	
Paquet de 100 feuilles mobiles (à 3 trous)	1 paquet	
Chemise de carton 8 ½ x 14	1	
Matériel supplémentaire pour les spécialités. Identifier séparément		
Éducation physique : Souliers de course	1 paire	
Short	1	
Chandail à manches courtes	1	
Sac de tissu bien identifié	1	
Arts plastiques :		
Crayon à mine HB (fabrication canadienne)	1	
Gros bâton de colle	1	
Duo-tang attaches en métal et pochettes	1	
Univers social :		
Duo-tang avec attaches en métal et pochettes	1	
Crayon de mine HB (fabrication canadienne)	1	
Musique :		
Duo-tang attaches en métal et pochettes	1	
Gomme à effacer blanche	1	
Crayon à mine HB (fabrication canadienne)	1	

Bien identifier tous les effets scolaires et personnels de votre enfant (chaque crayon, gomme à effacer, cahier, boîte à lunch, chandail, manteau, etc.) Bien recouvrir les livres qui appartiennent à l'école.

Merci de votre collaboration et au plaisir de vous accueillir!

Les enseignants et la direction