

Matériel acheté par l'école et payé par les parents

Photocopies (cahiers maison)	6,00\$
Agenda	8,20\$
Cahier Inséparables (Français)	19,25\$
Cahier Irréductible (Mathématique)	19,25\$
<hr/>	
TOTAL :	52,70\$

Mode de paiement :

Nous privilégions le mode de paiement par internet pour éviter de manipuler de l'argent.

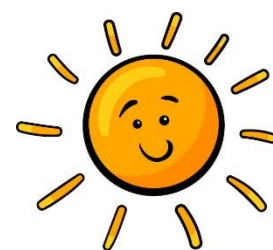
- Paiement par Internet (Vous allez recevoir l'état de compte par courriel avec un code à utiliser) Rechercher : « CSSDM - Effets scolaires » dans la liste de fournisseur de votre institution financière.

Au plus tard le 6 septembre 2024

La rentrée scolaire 2024-2025 aura lieu le 28 août. Nous attendrons votre enfant dans la cour pour 8h05.

L'horaire régulier s'applique dès la première journée.

Mardi 28 août AM : 8 h 05 à 11 h 34
 PM : 12 h 55 à 14 h 00 (mercredi)



N'oubliez pas que la classe se termine à 15 h 30, sauf le mercredi (14h00).

5^e année

Effets scolaires nécessaires pour l'année 2024-2025

Voici la liste des articles dont votre enfant aura besoin dès la première journée de classe. Nous vous recommandons avant de faire les achats, de récupérer le matériel encore utilisable de l'année précédente. Les marques sont suggérées, il n'y a aucune obligation de votre part. Le surplus de matériel vous sera retourné en fin d'année

Veuillez porter une attention particulière, vous devez vous procurer uniquement la quantité indiquée dans la colonne de droite.

MATÉRIEL	QUANTITÉ	✓
Crayon de mine HB (fabrication canadienne) aiguisé (Berol ou Mirado)	24	
Gomme à effacer blanche (HI-Polymer ou Staedtler)	2	
Gros bâton de colle (Lepage ou Pritt)	1	
Boîte de crayons de bois (Crayola, Laurentienne ou Prismacolor)	1	
Boîte de crayons feutres lavables (Crayola)	1 (à pointes fines)	
Ciseaux	1	
Stylo rouge	2	
Stylo bleu	1	
Stylo vert	1	
Surligneur	4 (1 jaune et 3 au choix)	
Crayon non permanent moyen noir (Expo ou Stadtler)	2	
Cahier « Canada » ligné	6	
Cahier « Canada » ligné à spirale (80 pages)	1	
Cahier « Canada » quadrillé	1	
Duo-tang	8 de couleurs différentes	
Paquet de 10 protège-feuilles en plastique	1 paquet	
Cartable à anneaux (1,5 pouce)	1	
Taille-crayons solide avec réservoir vissé	1	
Étui à crayons	2	
Paquet de séparateurs	1 paquet de 8	
Matériel supplémentaire pour les spécialités. Identifier séparément		
Éducation physique : Souliers de course	1 paire	
Short	1	
Chandail à manches courtes	1	
Sac de tissu bien identifié	1	
Arts plastiques :		
Crayon à mine HB (fabrication canadienne)	1	
Gros bâton de colle	1	
Duo-tang en carton avec pochette	1	
Anglais :		
Duo-tang	1	
Cahier Canada	1	
Crayon de mine HB (fabrication canadienne)	1	
Musique :		
Duo-tang	1	
Gomme à effacer blanche	1	
Crayon à mine HB (fabrication canadienne)	1	

Bien identifier tous les effets scolaires et personnels de votre enfant (chaque crayon, gomme à effacer, cahier, boîte à lunch, chandail, manteau, etc.) Bien recouvrir les livres qui appartiennent à l'école.

Merci de votre collaboration et au plaisir de vous accueillir!

Les enseignants et la direction