

## Classes spécialisées 741-742 - 2026-2027

### ACHATS FAITS PAR L'ÉCOLE

Agenda	7,27\$
Photocopies (Activités, jeux, évaluations)	14,00\$
<b>TOTAL</b>	<b>21,27\$</b>

😊 *En début d'année, l'enseignant déterminera si l'achat de cahier d'exercices est nécessaire en fonction de la composition de la classe. Il est donc possible que le montant de 21.27\$ soit majoré.*

### Mode de paiement :

- Nous privilégions le paiement en ligne pour éviter la manipulation d'argent.
- Paiement par Internet (Vous recevrez l'état de compte par courriel avec un code à utiliser)  
Rechercher : « CSSDM - Effets scolaires » dans la liste de fournisseurs de votre institution financière.

**Paiement exigible au mois d'octobre quand la liste sera complétée.**

### Entrée progressive des classes spécialisées

#### Jeudi 27 août 2026

Rencontre individuelle avec les parents

#### Vendredi 28 août 2026

Groupe A

8h05 à 11h34

12h55 à 15h30 (Service de garde)

#### Lundi 31 août 2026

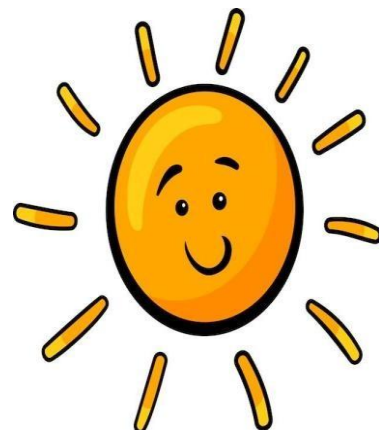
Groupe B

8h05 à 11h34

12h 55 à 15h30 (service de garde)

#### Mardi 1<sup>er</sup> septembre 2026

Horaire régulier pour tous les élèves



# 741-742 Classes spécialisées

## Effets scolaires nécessaires pour l'année 2026-2027

Voici la liste des articles dont votre enfant aura besoin dès la première journée de classe. Nous vous recommandons avant de faire les achats, de récupérer le matériel encore utilisable de l'année précédente. Les marques sont suggérées, il n'y a aucune obligation de votre part. Le surplus de matériel vous sera retourné en fin d'année.

Veuillez porter une attention particulière, vous devez vous procurer uniquement la quantité indiquée dans la colonne de droite.

MATÉRIEL		Quantité
Crayon à mine HB (fabrication canadienne) aiguisé (Berol ou Mirado)		12
Gomme à effacer blanche (HI-Polymer ou Staedler)		2
Gros bâton de colle (Lepage ou Pritt)		2
Boîte de 16 crayons de bois (Crayola, Laurentienne ou Prismacolor)		1
Surligneurs (rose, jaune, bleu, vert, orange et violet)		6
Équerre en plastique + rapporteur d'angle		1
Cahier d'écriture interligné pointillé : 12182 Hilroy (cahier Québec)		2
Cahier « Canada » ligné		4
Cahier « Canada » quadrillé		1
Duo-tang		5
Cartable à anneaux (2 pouces)		2
Paquet de séparateurs		1
Paire de ciseaux en métal (scolaire)		1
Étui à crayons		2
Règle rigide de 30 cm en plastique (graduée en centimètres)		1
Calculatrice bon marché		1
<b>Matériel supplémentaire pour les spécialités. Identifier séparément</b>		
Éducation physique	Souliers de course	1 paire
	Chandail à manches courtes	1
	Short	1
	Sac de tissu bien identifié	1
Arts plastiques	Crayon à mine HB (fabrication canadienne)	1
	Gros bâton de colle	1
	Duo-tang en carton avec pochette	1
Anglais	Duo-tang	1
	Cahier Canada	1
	Crayon à mine HB (fabrication canadienne)	1
Musique	Duo-tang	1
	Gomme à effacer blanche (HI-Polymer ou Staedler)	1
	Crayon à mine HB (fabrication canadienne)	1

**Bien identifier tous les effets scolaires et personnels de votre enfant (chaque crayon, gomme à effacer, cahier, boîte à lunch, chandail, manteau, etc.)**

**Merci de votre collaboration et au plaisir de vous accueillir !**