

Classes spécialisées 731-732 - 2026-2027

ACHATS FAITS PAR L'ÉCOLE

Agenda	4,00 \$
Photocopies (Activités, jeux, évaluations)	10,00 \$
TOTAL :	14,00 \$

Mode de paiement :

- Nous privilégions le paiement en ligne pour éviter la manipulation d'argent.
- Paiement par Internet (Vous recevrez l'état de compte par courriel avec un code à utiliser)
Rechercher : « CSSDM - Effets scolaires » dans la liste de fournisseurs de votre institution financière.

Entrée progressive des classes spécialisées

Jeudi 27 août 2026

Rencontre individuelle avec les parents

Vendredi 28 août 2026

Groupe A

8h05 à 11h34

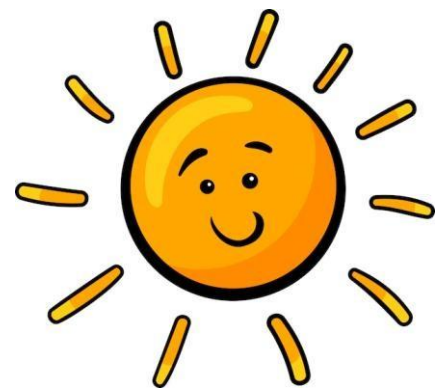
12h55 à 15h30 (Service de garde)

Lundi 31 août 2026

Groupe B

8h05 à 11h34

12h 55 à 15h30 (service de garde)



Mardi 1^{er} septembre 2026

Horaire régulier pour tous les élèves

731-732 Classes spécialisées

Effets scolaires nécessaires pour l'année 2026-2027

Voici la liste des articles dont votre enfant aura besoin dès la première journée de classe. Nous vous recommandons avant de faire les achats, de récupérer le matériel encore utilisable de l'année précédente. Les marques sont suggérées, il n'y a aucune obligation de votre part. Le surplus de matériel vous sera retourné en fin d'année.

Veuillez porter une attention particulière, vous devez vous procurer **uniquement** la quantité indiquée dans la colonne de droite.

MATÉRIEL		Quantité
Crayon à mine HB (fabrication canadienne) aiguisé (Berol ou Mirado)		12
Gomme à effacer blanche (HI-Polymer ou Staedler)		3
Gros bâton de colle (Lepage ou Pritt)		4
Boîte de crayons de bois (Crayola, Laurentienne ou Prismacolor)		1 boîte de 12 (ou plus)
Boîte de crayons feutres lavables (Crayola)		2 boîtes de 8
Marqueurs non-permanents (Staedler)		4
Cahier Canada ligné		4
Duo-tang		4 (couleurs différentes)
Cartable à anneaux (1,5 pouce)		3
Cartable à anneaux (3 pouces)		2
Paire de ciseaux en métal à bout rond (de bonne qualité)		1
Étui à crayons		2 (1 pour crayons de couleur)
Paquet de 10 protège-feuilles en plastique		3 paquets
Paquet de séparateurs à 8 onglets		2 paquets
Jetons de calcul (ou de bingo)		1 boîte
Matériel supplémentaire pour les spécialités. Identifier séparément		
Arts plastiques	Duo-tang en carton avec pochette	1
	Gros bâton de colle	1
	Crayon à mine HB (fabrication canadienne)	1
Anglais :	Duo-tang	1
	Crayon à mine HB (fabrication canadienne)	1
Musique	Duo-tang	1
	Crayon à mine HB (fabrication canadienne)	1
	Gomme à effacer blanche (HI-Polymer ou Staedler)	1

Bien identifier tous les effets scolaires et personnels de votre enfant (chaque crayon, gomme à effacer, cahier, boîte à lunch, chandail, manteau, etc.)

Merci de votre collaboration et au plaisir de vous accueillir !