

A3 Classe spécialisée 2023-2024

Matériel acheté par l'école et payé par les parents

Photocopies (Activités, jeux, évaluations)	14,00 \$
TOTAL <u>excluant</u> le matériel acheté par l'école :	14,00 \$

Nous vous proposons d'acheter cet item, afin d'avoir un meilleur prix, mais vous avez la possibilité d'acheter l'item vous-mêmes si vous préférez.

1 Couverture de présentation avec attaches et pochette 4,75\$

TOTAL incluant le matériel acheté par l'école 18,75\$

😊 *En début d'année, il est possible qu'un montant supplémentaire vous soit demandé pour les cahiers d'apprentissage en mathématique et en français (selon le niveau de l'élève)*

Modes de paiement :

Nous privilégions le mode de paiement par internet pour éviter de manipuler de l'argent.

Paiement par Internet (Vous allez recevoir l'état de compte par courriel avec un code à utiliser) Rechercher : « CSSDM - Effets scolaires » dans la liste de fournisseur de votre institution financière.

Au plus tard le 8 septembre 2023

Entrée progressive des classes spécialisées

Lundi 28 août 23

Rencontre individuelle avec parents et élèves

Mardi 29 août 23

Groupe A

8h05 à 11h34

12h55 à 15h30 (Service de garde)

Mercredi 30 août 23

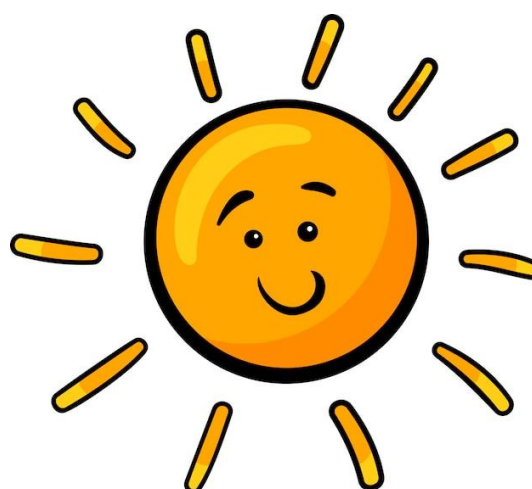
Groupe B

8h05 à 11h34

12h 55 à 15h30 (service de garde)

Jeudi 31 août 23

Horaire régulier pour tous les élèves



A3 Classe spécialisée

Effets scolaires nécessaires pour l'année 2023-2024

Voici la liste des articles dont votre enfant aura besoin dès la première journée de classe. Nous vous recommandons avant de faire les achats, de récupérer le matériel encore utilisable de l'année précédente. Les marques sont suggérées, il n'y a aucune obligation de votre part. Le surplus de matériel vous sera retourné en fin d'année

Veillez porter une attention particulière, vous devez vous procurer **uniquement** la quantité indiquée dans la colonne de droite.

MATÉRIEL	QUANTITÉ	✓
Crayon de mine HB (fabrication canadienne) aiguisé (Berol ou Mirado)	6	
Gomme à effacer blanche (Hi-Polymer ou Staedler)	2	
Gros bâton de colle (Lepage ou Pritt)	2	
Boîte de gros crayon-feutre lavable (Crayola)	2 boîtes de 12	
Duo-tang	4	
Chemise à pochettes (sans attaches)	2	
Marqueurs effaçables à sec	2 paquets de 6	
Cartable à anneaux (3 pouces)	1	
Paquet de séparateurs	1 paquet de 5	
Paire de ciseaux en métal	1	
Étui à crayons	1	
Matériel supplémentaire pour les spécialités. Identifier séparément		
<u>Éducation physique</u> : Souliers de course	1 paire	
Short	1	
Chandail à manches courtes	1	
Sac de tissu bien identifié	1	
<u>Arts plastiques</u> :		
Crayon de mine HB (fabrication canadienne)	1	
Gros bâton de colle (identifié au nom de l'élève)	1	
Duo-tang en carton avec pochette	1	
Gomme à effacer blanche (Hi-Polymer ou Staedler)	1	
<u>Anglais</u> :		
Duo-tang	1	
Cahier Canada	1	
Crayon à mine HB (fabrication canadienne)	1	

Bien identifier tous les effets scolaires et personnels de votre enfant (chaque crayon, gomme à effacer, cahier, boîte à lunch, chandail, manteau, etc.) Bien recouvrir les livres qui appartiennent à l'école.

Merci de votre collaboration et au plaisir de vous accueillir!

Les enseignants et la direction.