

2^e année combinée - 2026-2027

ACHATS FAITS PAR L'ÉCOLE

Photocopies (agenda, cahier de leçons, activités supplémentaires, évaluations, situation d'apprentissage) 20,00\$

TOTAL excluant le matériel acheté par l'école : 20,00\$

Nous vous proposons d'acheter ce matériel pour vous, afin d'avoir un meilleur prix, mais vous avez la possibilité d'acheter ces articles vous-mêmes si vous préférez.

1 cahier interligné pointillé Louis Garneau 3,00\$

1 cahier de projet (bleu) Louis Garneau ½ pointillé ½ uni 3,00\$

1 Pochette transparente à velcro à 3 trous 2,40\$

TOTAL incluant le matériel à petits prix acheté par l'école 28,40\$

Mode de paiement :

- Nous privilégions le paiement en ligne pour éviter la manipulation d'argent.
- Paiement par Internet (Vous recevrez l'état de compte par courriel avec un code à utiliser) Rechercher : « CSSDM - Effets scolaires » dans la liste de fournisseurs de votre institution financière.

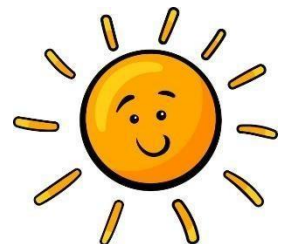
Au plus tard le 4 septembre 2026

La rentrée scolaire 2026-2027 aura lieu le 27 août. Nous attendons votre enfant dans la cour pour 8 h 05.

L'horaire régulier s'applique dès la première journée.

AM : 8 h 05 à 11 h 34

PM : 12 h 55 à 15h30 (sauf le mercredi : 14h)



2^e année (combinée 1^{re}-2^e)

Effets scolaires nécessaires pour l'année 2026-2027

Voici la liste des articles dont votre enfant aura besoin dès la première journée de classe. Nous vous recommandons avant de faire les achats, de récupérer le matériel encore utilisable de l'année précédente. Les marques sont suggérées, il n'y a aucune obligation de votre part. Le surplus de matériel vous sera retourné en fin d'année.

Veillez porter une attention particulière, vous devez vous procurer uniquement la quantité indiquée dans la colonne de droite.

MATÉRIEL	QUANTITÉ
Crayon à mine HB aiguisés de fabrication canadienne	20 (identifier chacun des crayons)
Gomme à effacer blanche de type Staedler	4
Gros bâton de colle (Lepage ou Pritt)	4
Boîte de crayons de bois 24 crayons (Crayola, Laurentienne ou Prismacolor)	1 (identifier chacun)
Boîte de crayons feutres lavables pointes larges 16 crayons (Crayola)	1 (identifier chacun)
Surligneur jaune	1
Stylo bleu	1
Duo-tang en plastique avec pochette bien identifié	10 (2 jaunes, 2 verts, 2 bleus, 1 orange, 1 rouge, 2 noirs)
Cartable à anneaux (2 pouces)	1
Paire de ciseaux en métal à bout rond (de bonne qualité)	1
Étui à crayons	2 (1 pour crayons de couleurs)

Le matériel inclut les demandes des spécialistes.

Bien identifier tous les effets scolaires et personnels de votre enfant (chaque crayon, gomme à effacer, cahier, boîte à lunch, chandail, manteau, etc.).

Merci de votre collaboration et au plaisir de vous accueillir !