

2^e année (groupes 201-202) - 2026-2027

ACHATS FAITS PAR L'ÉCOLE

Photocopies	5,00\$
Agenda	7,27\$
Cahier d'activités Numérik	18.24\$
Cahier d'activités Alphabétik	18.24\$
<hr/>	
TOTAL <u>excluant</u> le matériel acheté par l'école :	48,75\$

Mode de paiement :

- Nous privilégions le paiement en ligne pour éviter la manipulation d'argent.
- Paiement par Internet (Vous recevrez l'état de compte par courriel avec un code à utiliser) Rechercher : « CSSDM - Effets scolaires » dans la liste de fournisseurs de votre institution financière.

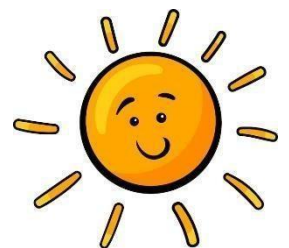
Au plus tard le 4 septembre 2026

La rentrée scolaire 2026-2027 aura lieu le 27 août. Nous attendons votre enfant dans la cour pour 8h05.

L'horaire régulier s'applique dès la première journée.

AM : 8 h 05 à 11 h 34

PM : 12 h 55 à 15h30 (sauf le mercredi : 14h)



2^e année (groupes 201-202)

Effets scolaires nécessaires pour l'année 2026-2027

Voici la liste des articles dont votre enfant aura besoin dès la première journée de classe. Nous vous recommandons avant de faire les achats, de récupérer le matériel encore utilisable de l'année précédente. Les marques sont suggérées, il n'y a aucune obligation de votre part. Le surplus de matériel vous sera retourné en fin d'année.

Veillez porter une attention particulière, vous devez vous procurer uniquement la quantité indiquée dans la colonne de droite.

MATÉRIEL		QUANTITÉ
Crayon à mine HB de fabrication canadienne		17 (identifier chacun des crayons)
Gomme à effacer blanche (HI-Polymer ou Staedler)		3
Gros bâton de colle (Lepage ou Pritt)		3
Boîte de crayons de bois 24 crayons (Crayola, Laurentienne ou Prismacolor)		1 (identifier chacun des crayons)
Boîte de crayons feutres lavables pointes larges 16 crayons (Crayola)		1 (identifier chacun des crayons)
Surligneur jaune		1
Stylo bleu		1
Duo-tang en plastique		5 (1 bleu, 1 rouge, 1 orange, 1 jaune et 1 mauve)
Paquet de 10 protège-feuilles en plastique		1 paquet
Cartable à anneaux 5 cm (2 po)		1
Paire de ciseaux en métal à bout rond (de bonne qualité)		1
Taille-crayon solide avec réservoir vissé		1
Étui à crayons		2 (1 pour les crayons de couleurs)
Matériel supplémentaire pour les spécialités. Identifier séparément		
Arts plastiques	Crayon à mine HB (fabrication canadienne)	1
	Duo-tang en carton avec pochette	1 (mauve)
	Gros bâton de colle	1
Anglais	Duo-tang	1 (vert)
	Crayon à mine HB (fabrication canadienne)	1
Musique	Duo-tang	1 (noir)
	Gomme à effacer blanche	1
	Crayon à mine HB (fabrication canadienne)	1

Bien identifier tous les effets scolaires et personnels de votre enfant (chaque crayon, gomme à effacer, cahier, boîte à lunch, chandail, manteau, etc.).

Merci de votre collaboration et au plaisir de vous accueillir !